

# VALISE PALYNOLOGIQUE



## Découvrir la biodiversité du bassin d'Autun à travers l'étude des pollens

Une valise pédagogique portant sur la biodiversité du bassin d'Autun à travers l'étude des pollens au cours des temps géologiques, a été élaborée par Madame Françoise Beaudoin, professeure au lycée Pontus de Tyard de Chalon-sur-Saône et référente pédagogique du muséum d'Autun.

Cette valise est le résultat de la collaboration entre le conservateur du muséum d'Autun, Madame Beaudoin, une enseignante chercheur allemande spécialisée dans l'identification des pollens du Permien, la palynologue Ellen Stolle. Des élèves du lycée Pontus de Tyard se sont également investis dans la mise en place d'un protocole simple d'extraction de pollen de 295 millions d'années et dans la réalisation d'un diagramme pollinique sur un carottage de tourbe dans le cadre des travaux personnels encadrés.

La valise a été construite suivant trois grands axes.

Le premier portant sur la biodiversité actuelle à travers l'étude des pollens extraits de la tourbe issue de la

tourbière de l'étang des Cloix aux environs d'Autun. Ce qui permet de suivre l'évolution du paysage sur les 100 dernières années et de retrouver l'action d'une activité humaine au niveau du plateau d'Antully.

Le second axe s'organise sur une méthode simple d'extraction de pollens dans les schistes bitumineux datant de 295 millions d'années.

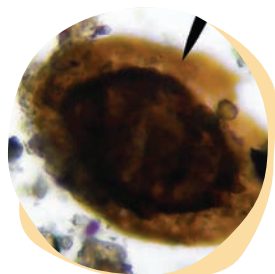
Le troisième axe correspond à l'étude temporelle des pollens et de leur biodiversité sur trois périodes (au permien, au trias et aujourd'hui).

La valise comprend des échantillons de pollens actuels et passés, des échantillons de tourbe, des fiches d'étude du fonctionnement d'une tourbière ainsi que des fiches d'identification des pollens pour les trois périodes, facilitant ainsi la réalisation d'activités pratiques dans différents cadres. Une série de lames sur ces mêmes trois périodes a été réalisée permettant une approche mathématique de cette biodiversité.

Les pollens qui ont servi à cette étude sont ceux de la tourbière de l'étang des Cloix. (Informations INPN).



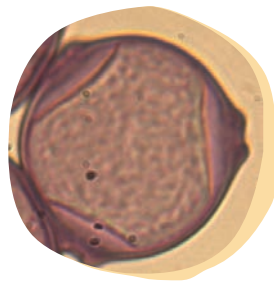
## Contenu de la valise :



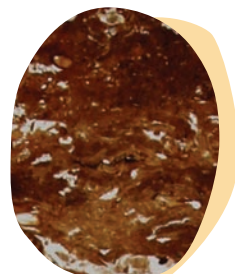
Lame de pollens du Permien



Carottes de tourbe



50 lames de pollens de référence



Lames minces de tourbes

→ Un Cd-rom sur les pollens du bassin d'Autun, actuels et du permien au trias contenant :

- Protocole d'extraction des pollens
- Animation interactive sur les tourbières pièges à pollens
- Vidéo sur la technique de carottage dans une tourbière
- Données sur l'organisation verticale de la Tourbière de l'étang de Cloix (Autun 71)
- Banques de données et clef de détermination des pollens

→ Une clef USB avec un dossier « microvalise-climato » donne des informations sur :

- **Carotte de tourbe** en 4 séquences et lames minces associées
- **Extraits de tourbe** pour extraction
- **Séries de lames** pour la réalisation d'un diagramme pollinique
- **50 lames de pollens** de référence
- **Échantillons de schistes bitumineux** pour extraction de pollens et lames correspondantes

→ Un livret « papier » correspondant à l'impression de tous les fichiers pdf du Cd-rom

Cette valise est mise à disposition sur demande en contactant :

## CONTACT

### Musée d'Histoire Naturelle Jacques de la Combe

14 rue Saint-Antoine  
71400 Autun  
03 85 52 09 15  
museum@autun.com

### Françoise BEAUDOIN

Référente pédagogique muséum d'Histoire  
Naturelle Jacques de la Combe

francoise.beaudoin@ac-dijon.fr